

あなたと共に生きる病院  
こうのす共生病院 広報誌

2025.4  
春号  
vol.1

特集：「つながり」  
を創る挑戦  
職員図鑑  
ちょこっと運動  
キッチンカー情報  
information

ご自由に  
お持ちください

# ともに いきる





# これまで実現した \\ おせっかい //



## 患者様が講師に！職員向け講演会を開催

「たくさんの人と話したい」という希望をお持ちの患者様が、当院の職員向けに講演を行いました。

テーマは「患者側から見た医療」。患者様の視点から感じたことや考えたことを直接お話しいただき、私たち職員にとっても非常に学びの多い時間となりました。



## 荒れてしまった畑を復活させたい！

鴻愛会SocialGoodプロジェクトの『このすえん』チームは、地域の方々と畑づくりを通して、深くかかわっていくことを目指しています。

地域で出会った畑の師匠から、イチからノウハウを学び高齢化などで手が回らなくなった畑を再び元気な姿に戻し、地域コミュニティの活性化を目指しています。病院と地域が一体となって進める新しい形の取り組みです。



## 太鼓の演奏を披露したい

訪問診療の患者様について、「最近元気がない」とご家族から相談がありました。職員との会話で、かつてお囃子隊の師範だった患者様が「もう一度太鼓を演奏したい」と願っていることが判明。地域の協力を得て夏祭りでの演奏が実現しました。その後、患者様は自ら歩かれるようになり、表情にも活力が戻りました。一言の願いが多くの人の力と希望を生んだ感動的なエピソードです。



## 病院を気軽に話せる場所に！井戸端会議

誰かと話したい、話を聞いてほしいという想いをかなえるために、病院の待合スペースを活用し、地域の方々が集まって気軽に交流しながら“やりたいこと”を共有する場を提供しています。世間話や悩み事、付箋を使ったやりたいことのアイディア共有などを通じて、職員と地域の方、そして参加者同士のつながりを深める取り組みです。



## 出張MEET+(ミータス) お仕事体験

鴻愛会SocialGoodプロジェクトの『MEET+(ミータス)』チームは、病院で実際に使用している血圧計や薬剤の一包化機器を用意し、子どもたちに、「本物」の医療機器に触れながら、医師や看護師、薬剤師になりきって楽しく学び体験できる場を提供。地域とつながり、健康や医療をもっと身近に感じてもらえる活動を続けています。

病院や介護施設の職員は、日々の業務と並行しながらこのプロジェクトに取り組み、多くの“おせっかい”と笑顔を生み出してきました。少子高齢化や物価高騰の影響で人手や資源が減り、業務の効率化が求められる中、職員の負担は増えています。私自身、現場と経営の両面に関わる立場として、その難しさについて多くの声を聞いてきました。それでもメンバーは笑顔で地域と向き合い、理事長も多忙な中で前向きに関わっています。病院という場だけでは支えきれない幸せがあると感じるからです。私たちの目的は、医療の提供にとどまらず、患者様の幸せに寄与すること。だからこそ、この活動を続けています。

鴻愛会SocialGoodプロジェクト リーダー 小西さん



これからもおせっかいの輪を広げていきます！

# 縁の下力持ち 職員図鑑



理学療法士 成塚 楽人さん



このたび当院に理学療法士として入職した成塚さんは、「KONOSU CITY FOOTBALL CLUB (KCFC)」に所属しながら、理学療法士としてチームに帯同し、選手のサポートを行っています。スポーツ現場で培った経験を活かし、患者様一人ひとりに寄り添ったりハビリティを提供しています。プロアスリートならではの視点と専門知識で、皆様の健康回復を全力でサポートしています。

## 理学療法士を目指した理由は？

高校一年生の時、サッカーに打ち込んでいた中で、突然足の筋肉が硬くなり、足首を自由に動かせなくなる症状が出ました。競技を続けられるか不安な中、リハビリを担当してくれた理学療法士の方に出会い、その確かなサポートのおかげで回復し、再びサッカーをプレーすることができました。この経験がきっかけで、自分も同じように人を助ける仕事がしたいと思い、理学療法士を目指しました。

## KCFCでの役割や活動内容を教えてください。

毎週土曜日に幼稚園児を対象としたサッカー教室を担当し、子どもたちが楽しみながらサッカーに親しめる環境づくりをサポートしています。また、商業施設や駅前広場で開催される地域向けのサッカーイベントにも携わり、スポーツを通じて地域の活性化に貢献しています。こうした活動を通じて、子どもたちや地域住民の方にサッカーの楽しさを広める役割を担っています。

## 将来的にスポーツと医療分野で、どんな形で貢献したいですか？

現在は、まだまだ選手の要望や不安に十分応えられていないと感じています。選手一人ひとりの悩みや身体の不調は異なるため、それぞれに寄り添い、的確なサポートができるよう、知識や経験を積んでいきたいです。将来的には、選手の健康とパフォーマンスを支える『何でもできる完璧なチームスタッフ』を目指しています。

## サッカー選手としての経験を、理学療法士としてどのように活かしていきたいですか？

スポーツでの活動を通じて、自分のことを知ってくれる方が以前より増えたと感じています。そのため、サッカーイベントなどで出会った方々が、気軽に身体の悩みや不安を相談できるような場を作りたいと考えています。堅苦しい雰囲気ではなく、自然な会話を通じて健康をサポートできる存在を目指しています。



## 立ち上がり スムーズに するための運動

最近、立ち上がるのに時間がかかると感じることはありませんか？

それは、腰回りや足の筋力が少しずつ低下しているサインかもしれません。

立ち上がり動作には、大腿四頭筋やハムストリングスなどの下肢の筋力が大きく関わっています。この筋力を鍛えることで、スムーズな立ち上がりが可能になります。



## 腰を鍛える運動



この姿勢で  
30秒キープ！



頸を引いて骨盤を起こす。  
そのまま前傾させることで腰の  
筋肉を使いましょう。



## ふくらはぎを鍛える運動



踵の上げ下げ  
30回！



つま先を足を膝の位置よりも後方に  
引いた状態にし、踵を持ち上げる。



## 膝を鍛える運動



片足をあげて10秒  
両足5セットずつ！



膝が持ち上がらないように行う。



# 体操

病院での診察や会計の待ち時間、ただ座っているだけで十分な時間を健康の時間に変える「ちよこつと体操」をご紹介します。

教えてくれたのは



理学療法士 中里さん



## 当院の敷地内に、キッチンカーが出店中です！

ランチタイムやちょっとした休憩に、できたてのおいしい料理を楽しんでみませんか？

患者様やご家族はもちろん、近隣の皆様も大歓迎！ぜひお気軽にお立ち寄りください。

出店してくださるキッチンカーの皆様には、心から感謝申し上げます。

忙しい日々の中で、皆様が届けてくださる“おいしさ”と“笑顔”は、私たちにとって本当に大きな癒しです。

これからも、地域のつながりを感じられる素敵な時間を一緒に作っていただきたいと思います。

「おいしい！」が広がるこの場所で、皆様とお会いできることを楽しみにしています！



1. クレープの甘い香りが漂う中、素敵な笑顔でお出迎え。
2. 昔ながらのお団子が、満足感と一緒にお腹を満たしてくれます。売切御免！
3. 新鮮な地元産野菜を販売中！松村養鶏場さんの卵もお買い求めいただけます。
4. 日持ちするパウンドケーキはご家族のお土産にもピッタリ！
5. 種類豊富なたい焼きで、午後のやる気をチャージ！
6. 毎週月・木、手作りパンをお届けしています。

## フラワーラジオ×こうのす共生病院 「もっと知りたい病院のこと」放送中

医師や看護師がリレー形式で出演する新番組「もっと知りたい！病院のこと」が、フラワーラジオ（FM 76.7MHz）で好評放送中です。

この番組では、医療現場のプロフェッショナルたちの仕事の裏話からプライベートまで、盛りだくさんの内容をお届けしています。

普段は知ることのできない医療現場のリアルな話や、患者様とのエピソードなど、興味深い内容が満載！

さらに、出演者たちの人間味あふれるトークを通じて、医療従事者をより身近に感じられるはずです。

「病院でなんだか苦手なんだよね…」と思っている方にも楽しんでいただける内容となっていますので、ぜひ放送をお聴きください。

次の出演者は誰になるのか、お楽しみに！

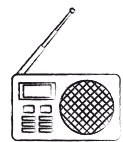


放送日時は不定期ですが、当院のSNSでご案内いたします。YouTube「フラワーラジオチャンネル」でも配信中です。過去回をいつでもご視聴いただけます。こうのす共生病院の新たな一面を発見できるはずです！



もっと知りたい病院のこと))))))

FM76.7MHz フラワーラジオ  
パーソナリティ：伊藤恵さん  
放送日時：不定期



写真左から白岡ティモシィ選手、  
織田徹也病院長、関田光選手

新ユニフォームに  
当院のロゴが



## KONOSU CITY FOOTBALL CLUB (KCFC) の メディカルパートナーに！

こうのす共生病院は、このたびKONOSU CITY FOOTBALL CLUB (KCFC) のメディカルパートナーに就任しました。地域スポーツの発展と健康促進を支援するため、当院はこれからも積極的に活動してまいります。

### KCFC×こうのす共生病院の今後

KCFCは鴻巣市を拠点としたサッカークラブであり、地域住民の健康やコミュニティ形成に大きく貢献しています。当院はメディカルパートナーとして、スポーツイベントへの協賛や選手・スタッフへの健康サポートを行いながら、地域全体の活性化を目指します。

また、このパートナーシップは、スポーツを通じた健康づくりや地域交流を促進する絶好の機会となります。患者様だけでなく地域住民全体が健康的な生活を送れるよう、医療とスポーツが連携した新しい形を提案していきます。こうのす共生病院は、地域医療だけでなくスポーツや文化活動にも積極的にに関わりながら、「愛される病院」を目指してまいります。

発表会では、新加入選手や今シーズンのスローガンが発表され、新シーズンに向けた選手たちの意気込みが感じられました。



## ！ポケさぼってご存じですか？



LINEメッセージやPDFデータでわかりやすくご説明！



自動配信で当日までフォローします！



AI翻訳で多言語対応可能！

当院では、患者様の利便性向上と医療サービスの質の向上を目指し、コミュニケーションシステム『ポケさぼ』を導入しております。

このシステムにより、入院説明やMRI・内視鏡検査の案内を、分かりやすい動画で何度でもご確認いただけるようになりました。

動画で情報をご確認いただくことで、医師や看護師からの説明時間が短縮され、待ち時間の軽減に繋がります。

また、検査数日前からお知らせ通知が届く機能もあり、準備をサポートいたします。

さらに当院では、院内Wi-Fiも完備しておりますので、快適にご利用いただけます。

ポケさぼの導入により、患者様の満足度向上と医療スタッフの業務効率化を同時に実現し、より質の高い医療サービスの提供を目指してまいります。

教えてくれたのは



右：看護師 林さん  
左：医事課 蓮さん



## 新たな医療の拠点誕生！ 「with Life クリニック 大宮駅前」

医療法人社団 鴻愛会が運営する「with Life クリニック 大宮駅前」が、4月7日にオープンいたしました。

大宮駅から徒歩3分というアクセス抜群の立地に、再生医療センター、消化器内視鏡センター、健診・人間ドックセンターの3つのセンターで、新しい医療の形をご提供します。

### ■クリニック概要

名称	with Life クリニック 大宮駅前
所在地	埼玉県さいたま市大宮区桜木町1丁目133-2 メインKビル 2階・3階・4階
受付時間	8:45～17:30 ※時間は診療科によって異なります ※くわしくはホームページをご覧ください



## 診療科のご案内

- どの科を受診すれば良いか分からない場合は、まずはお気軽にご相談ください。
- 症状に合わせた診療科をご案内いたします。
- 曜日によって診療科が異なりますのでお問い合わせください。





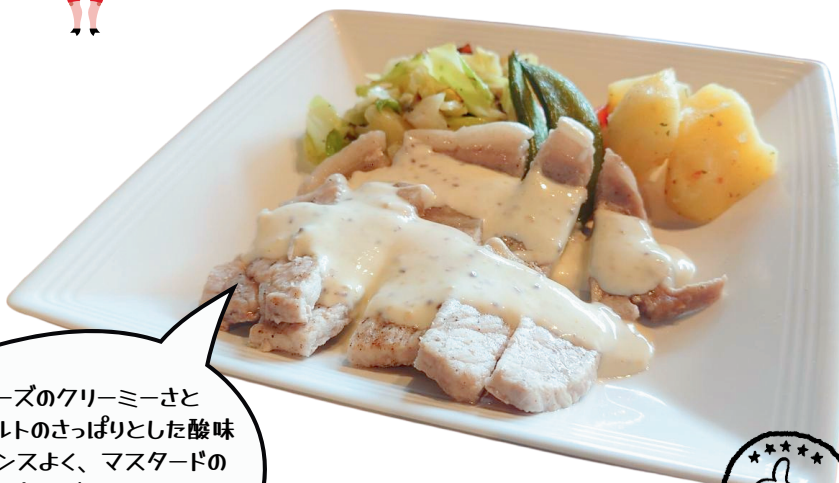
## 蒸し豚と野菜のグリル

当院の社食は、栄養バランスに配慮したメニューと、いつもおいしい味で職員の健康と活力を支えています。

しっかりと食事を摂ることで、健康管理はもちろん、仕事へのモチベーションアップにもつながっています。

食事時間は、ゆっくりと一人時間を楽しむ人、会話を楽しむ人など、多様なスタイルで過ごせる場となっています。

マヨネーズのクリーミーさとヨーグルトのさっぱりとした酸味がバランスよく、マスタードのほのかな辛みがアクセントになった絶妙ソース♪



### 編集後記

本誌は、このす共生病院の初めての広報誌として創刊されました。

地域の皆様と共に歩み、地域医療を通じて皆様の健康と幸せを支えていくことを目指しています。

これからも、皆様の声や意見を大切に、より良い医療を提供するために努力してまいります。

ぜひ多くの方にお読みいただければ幸いです。



このす共生病院公式

＼ 便利な機能続々 ／

# LINE 友達募集

